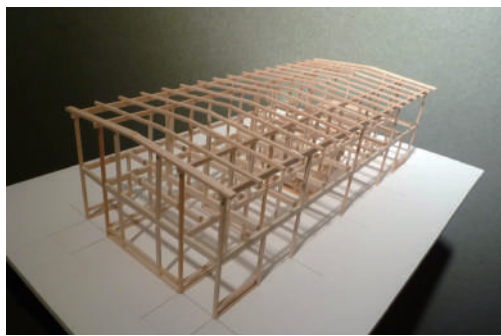


木組の家づくりを 基本から学びたい 全国の実務者の方へ

木組の家づくりを一から学べるプログラムです。
わかりやすい講座で木組の家を実践できます。
美術講座と木組講座の架構模型の制作で
確実に実践スキルが身につきます。
古民家から学んだ木組の架構と、
省エネ時代を見据えたエネルギー計算の実践で
進化する「本物の家」を学びませんか？
多くの卒業生が木組の家を実践しています。
全国のみなさんご参加をお待ちしています。

美しいプロポーションと 表現力を身につけたい

美術も技術です。実技の訓練によって、
美しい家づくりのデザインの技術を学びます。
美大出身者による丁寧でわかりやすい指導で、
美術を体得する美術講座は木組ゼミの特徴です。



最新のデザインを知りたい

現代木造住宅のデザイン理論を、
今注目されている新進気鋭の設計者から学びます。

木組の実践を知りたい

古民家再生や木組の家の実践例から
実際に使われている継手・仕口を学びます。
木組架構の模型をつくり、手から学ぶことで、
日本の伝統を踏まえた技術が身につきます。

山の木のことも もっとよく知りたい

林業を知り、山から考える家づくりを学びます。
山の現状、材木の流通、木の性質を学びます。
木を適材適所に使うための知識も身につきます。

木の家の温熱性能を 向上させたい

住まいの快適な温熱環境をつくるために、
最新の温熱講座で外皮性能を計算します。
もれなく、温熱計算ソフトを差し上げます。

2021年「木組のデザイン」ゼミナール 第18期 zoom 講座・受講生募集

■ 会場：松井郁夫建築設計事務所
(東京都中野区江原町 1-46-12-102)
※変更になる場合があります。

■ 講師陣
美術講座：松井郁夫、松井奈穂
理論講座：岩崎駿介、佐々岡由訓、木村祥悟
木組講座：松井郁夫、宮越喜彦、小林一元
古民家講座：松井郁夫、山中信悟
温熱講座：辻充孝（森林文化アカデミー准教授）

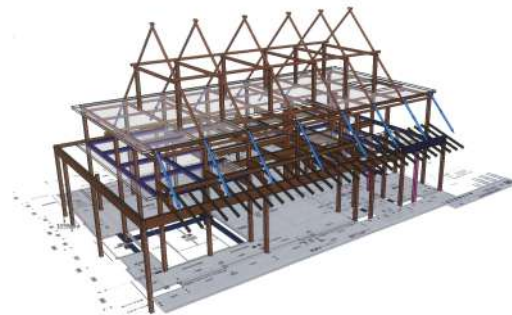
■ 講座内容
「美術講座」
デザインの基本となる美術描写と構成を学びます。

「理論講座」
優れたデザインを実践する新進気鋭の設計者から、
美しい家の設計理論を学びます。

「木組講座」
初めて木の家を学ぶ人や、改めて木組を学びたい
実務者のための実習。架構のルールを身につけて
意匠図や構造図を描き、軸組模型を制作します。
「私家版」仕様書講師陣による指導を行います。

「古民家講座」
「古民家再生」実例と限界耐力計算を学びます。

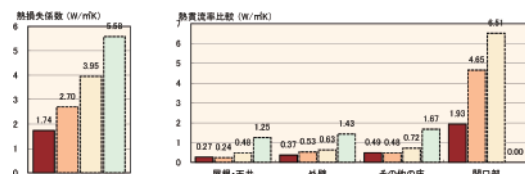
「温熱講座」
改正省エネ法に完全対応の「温熱講座」。
即実務に活用できる「温熱計算法」を学びます。
温熱計算ソフトを差し上げます。



■ お申し込み方法：
裏面の申し込み用紙に必要事項を、
手書きでご記入の上、
下記にFAX、メール、ご郵送ください。
※会場定員に達し次第、締切とさせていただきます。



山と職人と住まい手をつなぐ



「美術講座」「理論講座」

10:00～13:00 美術講師:松井郁夫・松井奈穂

14:00～17:00 講師:岩崎駿介・佐々岡由訓・木村祥悟

<p>4月18日(日) 美術講座① オリエンテーション デッサンについて 手首を描く 紙と鉛筆の使い方 質感について</p> <p>講評</p>	<p>5月23日(日) 美術講座② 静物デッサン 幾何形体 構図のとり方 光の大切さ・陰と影</p> <p>講評</p>	<p>6月20日(日) 美術講座③ 建物デッサン① 身近な建築物の写生 遠近感の表現 素材感の表現</p> <p>講評</p>	<p>7月18日(日) 美術講座④ 建物デッサン② 演習: 架構から考える開口部</p> <p>講評</p>	<p>8月22日(日) 美術講座⑤ 室内パース スケッチ 1点透視 2点透視</p> <p>講評</p>
<p>理論講座① 「美しさとはなにか」 —自力建設を通して—</p> <p>岩崎駿介</p> <p>「リモート懇親会」</p>	<p>理論講座② 「いまなぜ木組の家か？」 —WS「き」組の理念—</p> <p>松井 郁夫</p>	<p>理論講座③ 「木組の家の実践①」 —大工と設計者の間で—</p> <p>佐々岡由訓</p>	<p>理論講座④ 「木組の家の実践②」 —北海道での取り組み—</p> <p>木村 祥悟</p>	<p>理論講座⑤ 「鼎談: 木組の家の実践」 松井 郁夫 佐々岡由訓 木村 祥悟 「リモート懇親会」</p>

「木組講座」

10:00～17:00 講師:松井郁夫・宮越善彦・小林一元

会場: 松井郁夫建築設計事務所

<p>9月26日(日) 架構編① 木組の家の一日設計 敷地の読み方 太陽と風の動き 間取りと架構について 木組のバンプデザイン</p> <p>講評 松井郁夫 宮越善彦 小林一元 「リモート懇親会」</p>	<p>10月17日(日) 架構編② 耐震要素・耐力壁の考え方 地盤・基礎・土台 水平構面</p> <p>宮越善彦</p>	<p>11月21日(日) 架構編③ 床組み 柱 梁 小屋組</p> <p>小林一元</p>	<p>12月19日(日) 架構編④ 模型づくりI</p>	<p>1月16日(日) 架構編⑤ プレゼン作成</p>
<p>図面の描き方・考え方 矩計図 単位寸法 床組み</p> <p>小林一元 宮越善彦</p>	<p>伏せ図の描き方・考え方 各自伏せ図作成 木拾い</p> <p>小林一元 宮越善彦</p>	<p>模型づくりII</p> <p>松井郁夫 宮越善彦 小林一元</p>	<p>講評会・発表会 架構模型とスライドで発表 講評、意見交換とまとめ 修了証書授与 「リモート懇親会」</p>	

「古民家講座」「温熱講座」

13:00～17:00 講師:松井郁夫・山中信悟・辻 充孝

会場: 松井郁夫建築設計事務所・江戸東京建物園

<p>9月25日(土) 古民家講座① 古民家の用語と技 古民家のみかた調べ 古民家の魅力 古民家の再生の事例 やなぎや薬局・再架構の家 漢方の本陣・八王子の古民家</p> <p>松井郁夫</p>	<p>10月16日(月) 古民家講座② 古民家の実測 「綱島家」(農家) 江戸東京建物園 野帳の書き方 計測のコツ 床下の観察 (状況により変更あり)</p> <p>松井郁夫</p>	<p>11月20日(土) 古民家講座③ 古民家の構造計算 限界耐力計算法 減衰設計の考え方 事例① 鎌倉古今 事例② 八王子の古民家</p> <p>山中信悟 「リモート懇親会」</p>	<p>12月18日(土) 温熱講座① 概要セミナー(実用を用いた) 「地域の特徴とバンプデザイン」 「気候特性を読む」 「躯体性能をデザインする①」 温熱性能の基本 断熱性能の効果 環境家計簿 UA値・Q値計算ツール</p> <p>辻 充孝</p>	<p>1月15日(土) 温熱講座② 「躯体性能をデザインする②」 バンプ設計のキモ 日射熱制御の効果 防露設計の計算 気密性能の重要性 温熱Q&A ηA値・μ値 結露計算付きにVersionUP</p> <p>辻 充孝</p>
---	---	--	---	--

※講義の内容は予告なく変更になる場合がございます。ご了承下さい。

申込書

下記の項目をご記入の上、FAX、メールもしくはご郵送ください。折り返しご連絡致します。

ふりがな			男・女	歳
お名前				
所属 / 役職	所属			役職
ご連絡先	ご住所			
	TEL			FAX
	Email			
志望動機				
お申し込み日	年 月 日			

お申込先

一般社団法人ワークショップ「き」組事務局
「木組のデザイン」ゼミナール 係
〒165-0023 東京都中野区江原町 1-46-12-102

FAX: 03-5996-1370

mail: info@kigumi.jp

受講コース

受講を希望するコースを塗りつぶして下さい

■ 入学金	+5,000円
□ 美術・理念講座	50,000円
□ 木組講座	50,000円
□ 古民家・温熱講座	30,000円

受講歴のある方は入会金が免除となります

合計 円

2021年「木組のデザイン」ゼミナール 受講者リスト

申し込み日 年 月 日

ふりがな		顔写真を 貼付して下さい
氏名		
性別		
年齢		
勤務先 (学生の場合は学校名)		
設計実務年数		
設計実務経歴		
受講動機		
連絡先種別	会社 / 自宅	
住所		
電話番号		
FAX		
e-mail		
事務局記入欄		

※記入は必ず手書きでお願いします