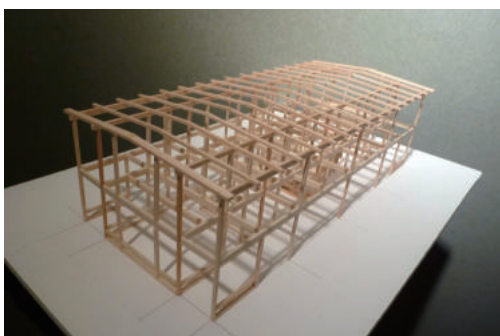


木組の家づくりを 基本から学びたい 全国の実務者の方へ

木組の家づくりを一から学べるプログラムです。
わかりやすい講座で木組の家を実践できます。
美術講座と木組講座の架構模型の制作で
確実に実践スキルが身につきます。
古民家から学んだ木組の架構と、
省エネ時代を見据えたエネルギー計算の実践で
進化する「本物の家」を学びませんか？
多くの卒業生が木組の家を実践しています。
全国のみなさんご参加をお待ちしています。

美しいプロポーションと 表現力を身につけたい

美術も技術です。実技の訓練によって、
美しい家づくりのデザインの技術を学びます。
美大出身者による丁寧でわかりやすい指導で、
美術を体得する美術講座は木組ゼミの特徴です。



最新のデザインを知りたい

現代木造住宅のデザイン理論を、
今注目されている新進気鋭の設計者から学びます。

実物の木組に触れたい

古民家の実測や新築現場の見学によって
民家に使われている継手・仕口を学びます。
木組架構の模型をつくり、手から学ぶことで、
日本の伝統を踏まえた技術が身につきます。

山の木のことも もっとよく知りたい

山の林業の現状を見学し植林・伐採を経験します。
林業の現状、材木の流通、木の性質を学びます。
木を適材適所に使うための知識も身につきます。

木の家の温熱性能を 向上させたい

住まいの快適な温熱環境をつくるための、
「改正省エネ基準」に対応した実習です。
最新の温熱講座で外皮性能を計算します。

2020年「木組のデザイン」ゼミナール 第17期受講生募集

■ 会場：松井郁夫建築設計事務所
(東京都中野区江原町 1-46-12-102)
※変更になる場合があります。

■ 講師陣
美術講座：松井郁夫、松井奈穂
理論講座：岩崎駿介、岩城由里子、佐々岡由訓
木組講座：松井郁夫、宮越喜彦、小林一元
古民家講座：松井郁夫、山中信悟
温熱講座：辻充孝（森林文化アカデミー准教授）

■ 講座内容
「美術講座」
デザインの基本となる平面・立体構成を学びます。

「理論講座」
優れたデザインを実践する設計者から、美しい家の
設計理論を学びます。

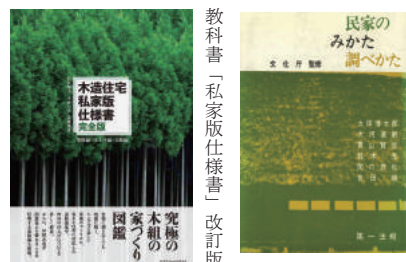
「木組講座」
初めて木の家を学ぶ人や、改めて木組を学びたい
実務者のための実習。架構のルールを身につけて
意匠図や構造図を描き、軸組模型を制作します。
「私家版」仕様書講師陣による指導を行います。

「古民家講座」
「古民家再生」実測調査と限界耐力計算を学びます。

「温熱講座」
改正省エネ法に完全対応の「温熱講座」。
即実務に活用できる「温熱計算法」を学びます。

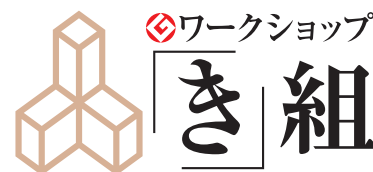


■ お申し込み方法：
裏面の申し込み用紙に必要事項を、
手書きでご記入の上、
下記にFAX、メール、ご郵送ください。
※会場定員に達し次第、締切とさせていただきます。

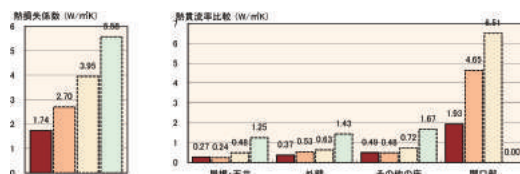


「民家のみかた調べかた」絶版

山と職人と住まい手をつなぐ



■ お申込み先・お問い合わせ：
〒165-0023
東京都中野区江原町 1-46-12-102
一般社団法人ワークショップ「き組」事務局
(松井郁夫建築設計事務所内)
TEL 03-3951-0703
FAX 03-5996-1370
E-MAIL info@kigumi.jp



「美術講座」「理論講座」

10:00～13:00 美術講師:松井郁夫・松井奈穂

14:00～17:00 講師:岩崎駿介・佐々岡由訓・岩城由里子

<p>4月12日(日) 美術講座① オリエンテーション 静物デッサン① デッサンについて 紙と鉛筆の使い方 構図のとり方 講評</p>	<p>5月10日(日) 美術講座② 静物デッサン② 質感について 光の大切さ 陰と影 講評</p>	<p>6月14日(日) 美術講座③ 建物デッサン① 透視法 遠近感の表現 素材感の表現 講評</p>	<p>7月12日(日) 美術講座④ 建物デッサン② ・白井晟一アトリエ ・小川行夫住宅 ・さくらさくみらい保育園 講評</p>	<p>8月9日(日) 美術講座⑤ 室内パース スケッチ 1点透視 2点透視 講評</p>
<p>理論講座① 「美しさとはなにか」 —自力建設を通して— 岩崎駿介 講師の方と懇親会</p>	<p>理論講座② 「いまなぜ木組の家か？」 —WS「き」組の理念— 松井 郁夫 講師と懇親会</p>	<p>理論講座③ 「木組の家の実践」 —大工と設計者の間で— 佐々岡由訓 講師の方と懇親会</p>	<p>理論講座④ 「奈良の古民家再生」 —端正な空間の魅力— 岩城由里子 講師の方と懇親会</p>	<p>理論講座⑤ 「古民家への道」 —事例「漢方の本陣」— 松井 郁夫 講師と懇親会</p>

「木組講座」

10:00～17:00 講師:松井郁夫・宮越善彦・小林一元

会場:松井郁夫建築設計事務所

<p>9月13日(日) 架構編① 木組の家の一日設計 敷地の読み方 太陽と風の動き 間取りと架構について 木組のバンプデザイン 講評 松井郁夫 宮越善彦 小林一元 懇親会</p>	<p>10月11日(日) 架構編② 耐震要素・耐力壁の考え方 水平構面 床組み 宮越善彦</p>	<p>11月8日(日) 架構編③ 地盤・基礎・土台 柱 梁 小屋組 小林一元</p>	<p>12月13日(日) 架構編④ 模型づくりI 松井郁夫 宮越善彦 小林一元</p>	<p>1月24日(日) 架構編⑤ プレゼン資料作成 講評会・発表会 架構模型とスライドで発表 講評、意見交換とまとめ 修了証書授与式・懇親会</p>
	<p>図面の描き方・考え方 矩計図 単位寸法 床組み 小林一元 宮越善彦</p>	<p>伏せ図の描き方・考え方 各自伏せ図作成 木拾い 小林一元 宮越善彦</p>	<p>模型づくりII</p>	

「古民家講座」「温熱講座」

13:00～17:00 講師:松井郁夫・山中信悟・辻 充孝

会場:松井郁夫建築設計事務所・江戸東京建物園

<p>9月12日(土) 古民家講座① 古民家の用語と技 古民家のみかた調べ 古民家の魅力 古民家の再生の事例 やなぎや薬局・再架構の家 南房総の家 松井郁夫</p>	<p>10月12日(月) 古民家講座② 古民家の実測 「綱島家」(農家) 江戸東京建物園 野帳の書き方 計測のコツ 床下の観察 松井郁夫</p>	<p>11月7日(土) 古民家講座③ 古民家の構造計算 限界耐力計算法 減衰設計の考え方 事例① 鎌倉古今 事例② 八王子の古民家 山中信悟</p>	<p>12月12日(土) 温熱講座① 概要セミナー(実用を用いた) 「地域の特徴とバンプデザイン」 「気候特性を読む」 「躯体性能をデザインする①」 温熱性能の基本 断熱性能の効果 環境家計簿 UA値・Q値計算ツール 辻 充孝</p>	<p>1月23日(土) 温熱講座② 「躯体性能をデザインする②」 バンプ設計のキモ 日射熱制御の効果 防露設計の計算 気密性能の重要性 温熱Q&A ηA値・μ値 結露計算付きにVersionUP 辻 充孝</p>
---	---	---	--	---

※講義の内容は予告なく変更になる場合がございます。ご了承下さい。

申込書

下記の項目をご記入の上、FAX、メールもしくはご郵送ください。折り返しご連絡致します。

ふりがな			男・女	歳
お名前				
所属 / 役職	所属			役職
ご連絡先	ご住所			
	TEL			FAX
	Email			
志望動機				
お申し込み日	年 月 日			

お申込先

一般社団法人ワークショップ「き」組事務局
「木組のデザイン」ゼミナール 係
〒165-0023 東京都中野区江原町 1-46-12-102

FAX:03-5996-1370
mail:info@kigumi.jp

受講コース

受講を希望するコースを塗りつぶして下さい

■入学金	+10,000円
□美術・理念講座	60,000円
□木組講座	60,000円
□古民家・温熱講座	40,000円

受講歴のある方は入会金が免除となります

合計 円