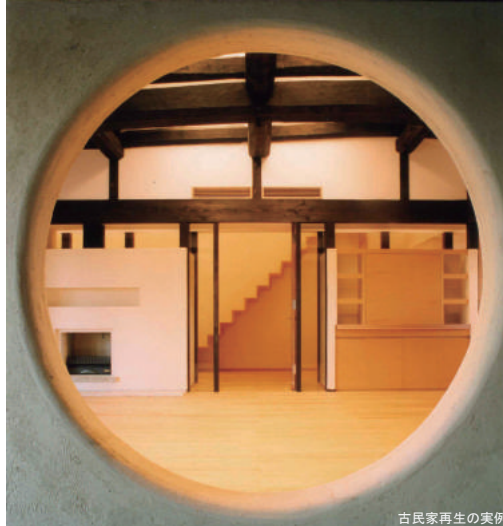
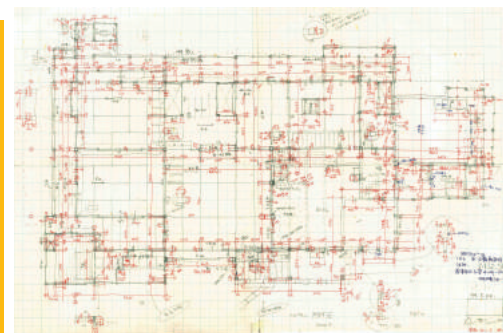
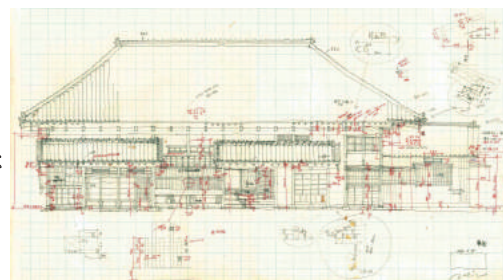


日本の家づくりを 古民家から学ぶ 初のゼミナール

日本の家は、古来から木を組んで建ててきました。伝統の木の家には、先人の知恵と工夫があります。さらに古民家の再生・利活用は時代の要請です。今回15期続いた「木組のデザインゼミナール」と好評だった「古民家再生ゼミ」を統合しました。講師は、「木造住宅【私家版】仕様書」執筆陣とゼミOBと新進気鋭の建築家が担当・指導します。美しいデザインの架構と温熱環境の両方を備えたむかしと未来をつなぐ「木組の家」を学びませんか。



古民家再生の実例



実物の古民家を実測して伝統的な木組の架構を学びたい

古民家はカフェや民泊として利活用する時代です。本講座は、古民家の再生・利活用の伝統技術を身につけるために実物の古民家の実測から始め、長い時間を生きた架構の仕組と技術を学びます。実測して体感する新しい発見は、贅沢な時間です。古民家には日本建築の伝統の知恵と工夫があります。貫や足固めなど地震や台風に強い木の特性です。日本の家づくりの基本とルーツは古民家にあります。むかしから使われてきた本来の技術と素材を学びます。本物は本来の技術と素材から生まれます。

木組の最新デザインと温熱性能計算の両方を身につけたい

木の家でまず考えるのが、長寿命で丈夫な構造です。合理的な木組は、美しいプロポーションを生みます。木と木を組むことで無理のない力の流れがわかります。最新のデザインは、新進気鋭の建築家に学びます。さらに木組と快適な温熱環境の両立を目指しています。温熱性能・省エネ性能の向上は、時代の要請です。本講座では、古民家の再生・利活用の設計方法と最新のデザインと温熱技術で進化する木組を学びます。木組とデザインに精通した講師陣が丁寧に指導します。

ここからはじまる 木造住宅

2019年「古民家 + 木組」のデザインゼミナール リニューアル 第16期 受講生募集

■ 会場：松井郁夫建築設計事務所
(東京都中野区江原町1-46-12-102)
※変更になる場合があります。

■ 講師陣
古民家再生講座：松井郁夫
木組講座：松井郁夫、宮越喜彦、小林一元
山中信悟、田中俊章
デザイン編：横内敏人、泉幸甫
温熱講座：辻充孝(岐阜県立森林文化アカデミー)

■ 講座内容
・再生コース「古民家再生講座」
古民家の実測から、丈夫で美しい日本の家の基礎とルーツを学び、伝統の継手・仕口を学びます。
・設計コース「木組講座」
初めて木の家を学ぶ人や、改めて木の家を学びたい実務者のための実習。木組の架構の伏せ図や、軸組模型を制作し、木組の実践力を身につけます。
・「デザイン編」
新進気鋭の豪華講師陣による、最新のデザインを理論と事例を通して学びます。
・「温熱編」
改正省エネ法に完全対応の「温熱講座」。
実践的で即実務に活用できる温熱環境向上のための最新技術を学びます。



■ お申し込み方法：
裏面の申し込み用紙に必要事項を、手書きでご記入の上、下記にFAX、メール、ご郵送ください。
※会場定員10名で締切とさせていただきます。



「民家のみかた調べかた」

山と職人と住まい手をつなぐ



■ お申込み先・お問い合わせ：
〒165-0023 東京都中野区江原町1-46-12-102
一般社団法人ワークショップ「き組」事務局
TEL 03-3951-0703 FAX 03-5996-1370
E-MAIL info@kigumi.jp

再生コース「古民家再生講座」

10:00～17:00

講師:松井郁夫・山中信悟

会場:松井郁夫建築設計事務所

4月14日(日)

座学

自己紹介
オリエンテーション

民家の見かた調べかた

歴史と民俗学
古民家の分類
どんな民家が古いか
どのように調査するか

松井 郁夫

4月15日(月)

実測

実測用具

江戸東京たてもの園

実測用紙の使い方
野帳の描き方
寸法のとり方
課題提示

松井 郁夫

5月19日(日)

構造演習

限界耐力計算
古民家に適した計算法
演習

山中 信悟
悟工房

6月2日(日)

座学

再生事例
南房総の古民家
おもてなしの古民家
鎌倉古今

松井 郁夫

6月16日(日)

講評会

講評会
古民家再生
実測民家を事例に
スライドで課題発表

松井 郁夫

設計コース「木組講座」

10:00～17:00 講師:松井郁夫・宮越善彦・小林一元・田中俊章

会場:松井郁夫建築設計事務所

6月30日(日)

一日設計課題

木組のパッシブハウス

設計の考え方
架構と間取りの考え方
単位寸法
階段の納まり
貫・足固め
プロポーション
素材

松井 郁夫
田中 俊章

7月21日(日)

デザイン編

実例見学

事務所周辺の建物見学
白井成一アトリエ
泉幸輔 而邸
小川行夫 住宅3軒

近年の仕事から

横内敏人 泉幸輔

松井 郁夫
横内 敏人
泉 幸輔

7月28日(日)

架構編

木組・継手・仕口の考え方
耐力壁・水平構面の考え方
短計図 模型材料提供
各伏図
木拾い解説

松井 郁夫
宮越 善彦
小林 一元

8月25日(日)

発表・講評会

架構模型とスライドで発表
講評、意見交換とまとめ

修了証書授与式・懇親会

松井 郁夫
宮越 善彦
小林 一元
田中 俊章

9月22日(日)

温熱編

地域の特性を活かす
パッシブデザイン

温熱計算ツールをプレゼント

辻 充孝

岐阜森林アカデミー

申込書

下記の項目をご記入の上、FAX、メールもしくはご郵送ください。折り返しご連絡致します。

ふりがな			男・女	歳
お名前				
所属 / 役職	所属			役職
ご連絡先	ご住所			
	TEL	FAX		
	Email			
志望動機				
お申し込み日	年 月 日			

お申込先

一般社団法人ワークショップ「き」組事務局
「木組のデザイン」ゼミナール 係
〒165-0023 東京都中野区江原町 1-46-12-102

FAX:03-5996-1370
mail:info@kigumi.jp

受講料

- 入学金 +10,000 円
 再生コース 75,000 円
 設計コース 75,000 円
受講歴のある方は入会金が免除となります

1講座のみ受講 16,000 円

※講義の内容は予告なく変更になる場合がございます。ご了承下さい。

●自己紹介

●このゼミに期待すること